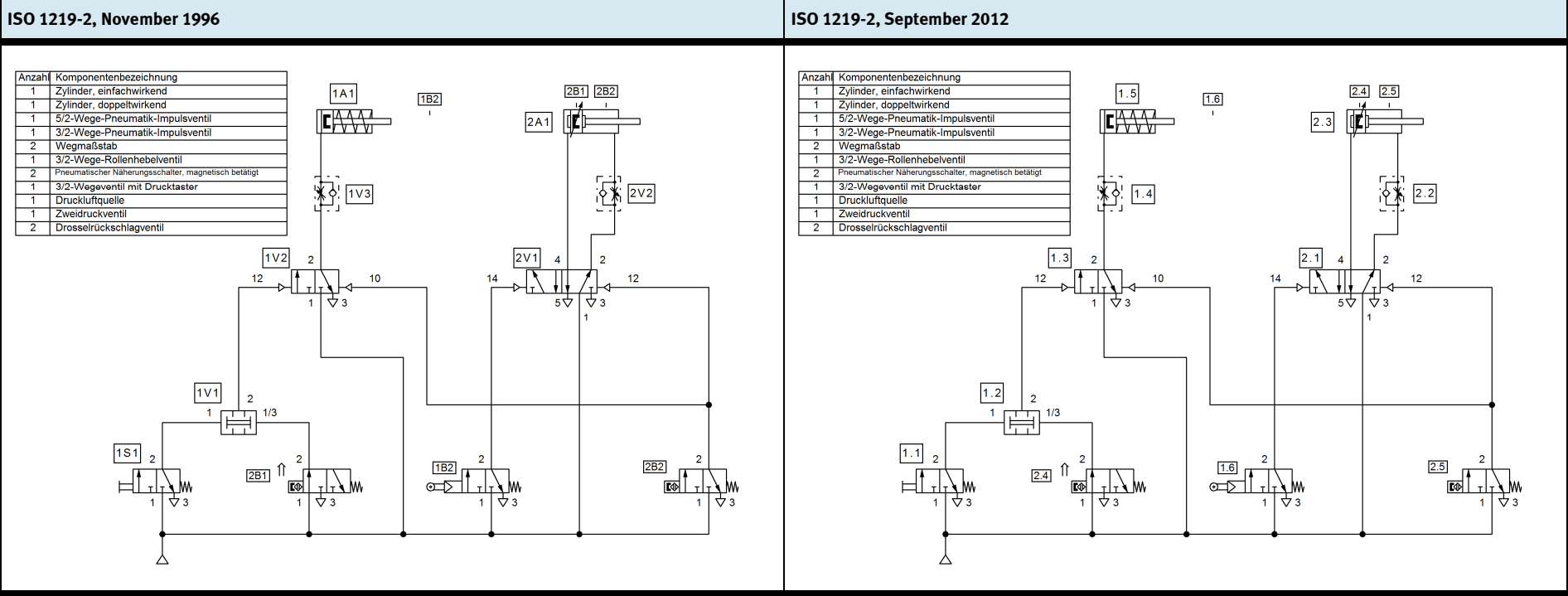


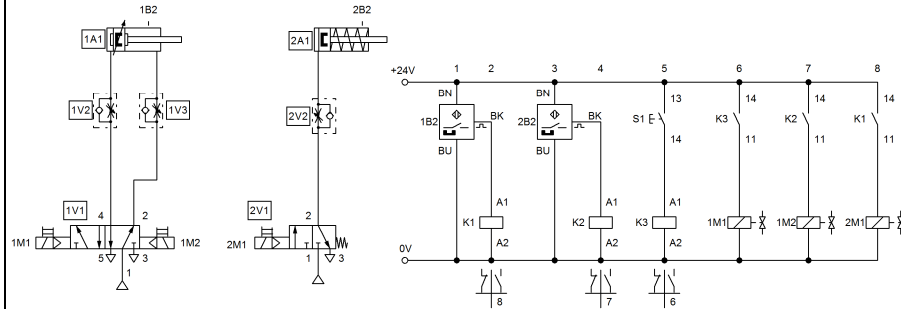
# Festo Didactic – Betriebsmittelkennzeichnung nach ISO 1219-2 und DIN EN 81346-2

## Pneumatik

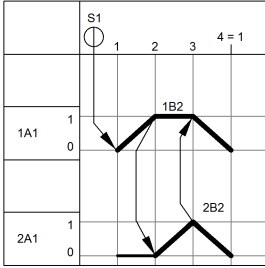


■ **Elektropneumatik**

**ISO 1219-2, November 1996**

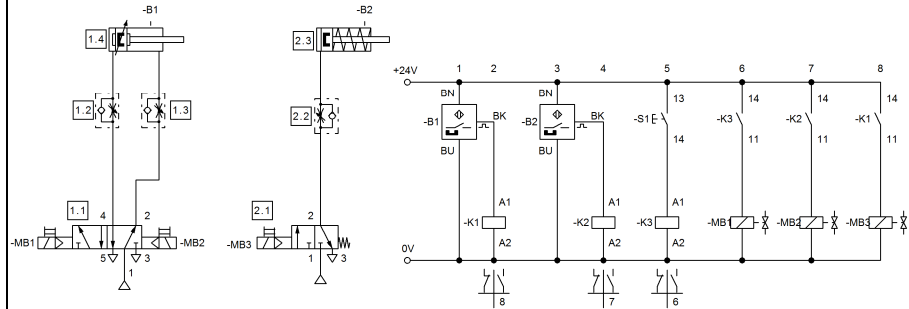


Anzahl	Komponentenbezeichnung
1	Zylinder, doppeltwirkend
2	Druckluftquelle
1	Spannungsquelle (24V)
1	Spannungsquelle (0V)
2	Wegmaßstab
1	5/2-Wege-Magnet-Impulsventil
2	Näherungsschalter, magnetisch
3	Relais
3	Ventilmagnet
3	Schließer
1	Taster (Schließer)
1	Zylinder, einfachwirkend
1	3/2-Wege-Magnetventil
3	Drosselrückschlagventil
1	

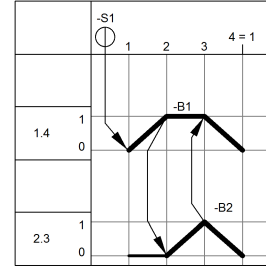


Kennung	0	1	2	3
1A1				
2A1				

**ISO 1219-2, September 2012**



Anzahl	Komponentenbezeichnung
1	Zylinder, doppeltwirkend
2	Druckluftquelle
1	Spannungsquelle (24V)
1	Spannungsquelle (0V)
2	Wegmaßstab
1	5/2-Wege-Magnet-Impulsventil
2	Näherungsschalter, magnetisch
3	Relais
3	Ventilmagnet
3	Schließer
1	Taster (Schließer)
1	Zylinder, einfachwirkend
1	3/2-Wege-Magnetventil
3	Drosselrückschlagventil
1	



Kennung	0	1	2	3
1.4				
2.3				